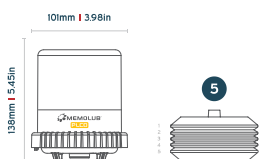




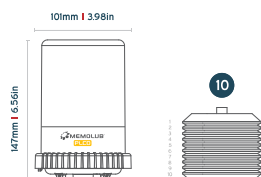
# PLCD MEMOLUB® PLCD BASE DE CONNAISSANCES

## DIMENSIONS

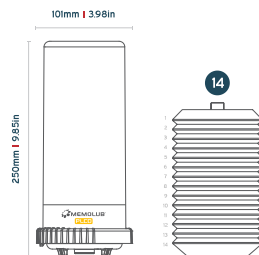
*Standard*  
120 cc



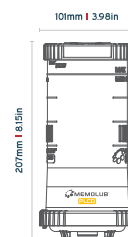
*Mega*  
240 cc



*Giga*  
480 cc

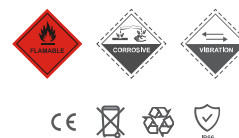


*OIL R-500*  
500 cc



## PRÉCAUTIONS

- Ne pas ouvrir le boîtier : ressort contraint
- Maintenir MEMOLUB® vers le bas pendant les contrôles manuels
- Bruit <70 dB
- N'utiliser MEMOLUB® que pour le graissage des machines.
- N'utilisez que les cartouches de lubrifiant et les piles recommandées par le fabricant.



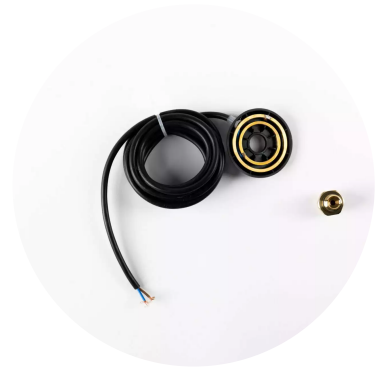
## DANS L'EMBALLAGE



Pompe MEMOLUB® PLCD



Kit Cloche MEMOLUB®



Kit Memo MEMOLUB® PLCD

## PARAMÈTRES & INSTALLATION

### DISTANCES POUR INSTALLATION ÉLOIGNÉE

DISTANCES POUR INSTALLATION ÉLOIGNÉE	DISTANCE MAXIMALE
Point unique	10 m
Multipoint avec 2 sorties	6 m
Multipoint avec 4 sorties	6 m

### MODE INTERMITTENT

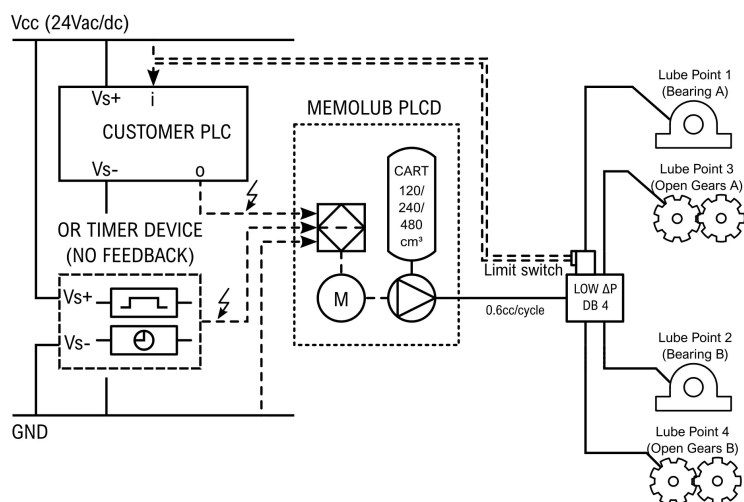
DESCRIPTION	SIGNAL
SIGNAL D'ENTRÉE (DE L'AUTOMATE OU DE LA MINUTERIE DU CLIENT)	
MOTEUR D'ENTRAÎNEMENT	
SORTIE DE LA POMPE (VERS LA LUBRIFICATION)	

### MODE CONTINU

DESCRIPTION	SIGNAL
SIGNAL D'ENTRÉE (DE L'AUTOMATE OU DE LA MINUTERIE DU CLIENT)	
MOTEUR D'ENTRAÎNEMENT	
SORTIE DE LA POMPE (VERS LA LUBRIFICATION)	

## EXEMPLE DE CÂBLAGE

Voici un exemple de câblage avec retour d'information de l'interrupteur de fin de course. Pour d'autres exemples, veuillez contacter votre distributeur local.



## SPÉCIFICATIONS

### CARACTÉRISTIQUES ÉLECTRIQUES

	MEMOLUB® PLCD
Source d'énergie	Alimentation externe (min 15W - 0.6 A)
Tension	24V DC
Type de câble	VTLB RD H03VV-F 2 x 0,75mm <sup>2</sup> (200 mm)
Protection contre les courts-circuits	Oui
Durée du cycle	5 secondes
Intervalle minimal entre chaque cycle	20 secondes*

\* Ce délai est indiqué pour les huiles de faible viscosité uniquement. Nous recommandons un intervalle minimum de 15 minutes pour les graisses. Veuillez contacter votre distributeur local pour obtenir des informations détaillées.

### AUTRES SPÉCIFICATIONS

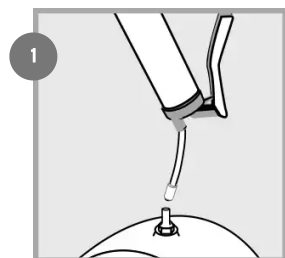
	MEMOLUB® PLCD
Plage d'exposition à la température	-15°C à 50°C*
Raccord	1/4 BSP
Lubrifiants	Huile et graisse (jusqu'à NLGI #2 avec une base d'huile entre 100 et 460 cSt)**.
Pression maximale du cycle	25 bar

\* Lubrifiant adapté aux basses températures.

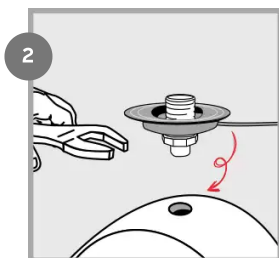
\*\* Pour tout autre niveau de viscosité, veuillez contacter votre distributeur local.

## CONSIGNES D'INSTALLATION

### INSTALLATION DIRECTE



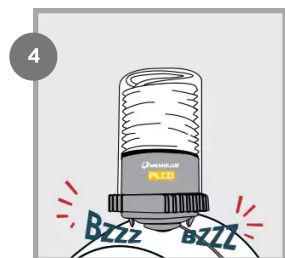
1 Amorcez le point de lubrification et retirez le mamelon.



2 Installez le Memo du PLCD sur le point de lubrification à l'aide d'un frein filet (BSP 1/4).

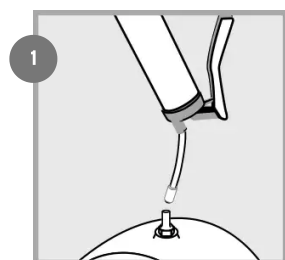


3 Installez MEMOLUB® PLCD sur le Memo.

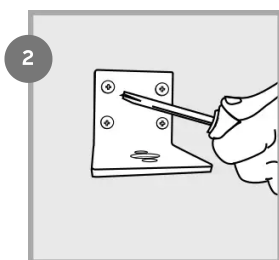


MEMOLUB® PLCD fonctionne immédiatement lorsqu'il est déclenché par la sortie d'un automate.

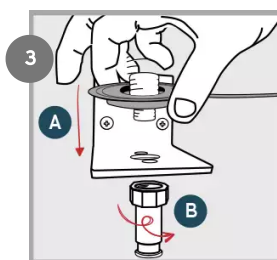
### INSTALLATION À DISTANCE



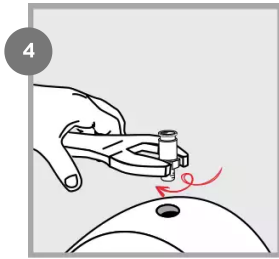
1 Amorcez le point de lubrification et retirez le mamelon.



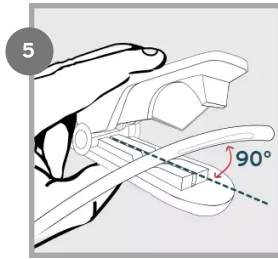
2 Fixez le support de montage.



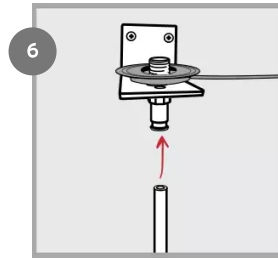
3 Installez le Memo PLCD et le raccord F1/4 sur le support à l'aide d'un frein filet puissant. Connecter le câble PLCD MEMOLUB® à la sortie de l'automate.



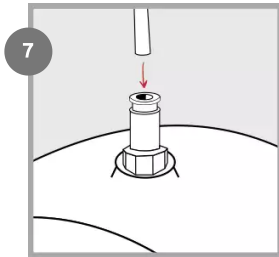
4  
Vissez le raccord BSP 1/8 sur le point de lubrification.



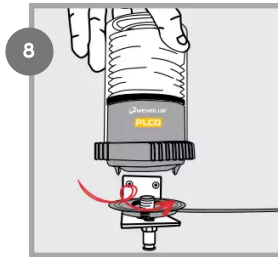
5  
Coupez le tuyau à la dimension requise.



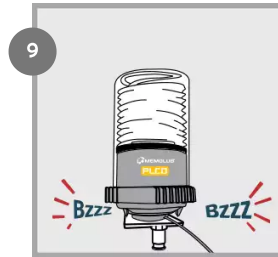
6  
Insérez le tube dans le raccord rapide du PLCD Memo.



7  
Insérez le tube dans le raccord rapide du point de lubrification.

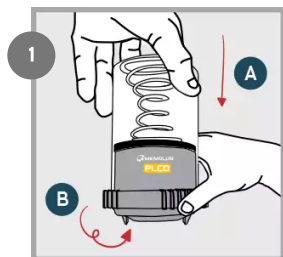


8  
Installer MEMOLUB® PLCD sur la Memo PLCD.

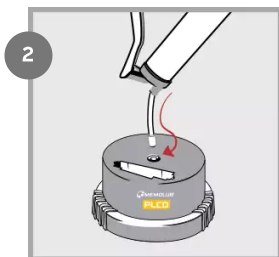


9  
MEMOLUB® PLCD fonctionne immédiatement lorsqu'il est déclenché par la sortie d'un automate.

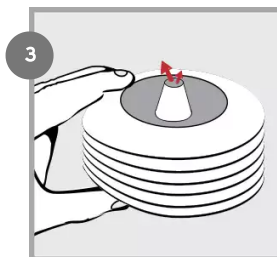
## CONSIGNES POUR LE REMPLACEMENT DES CARTOUCHES



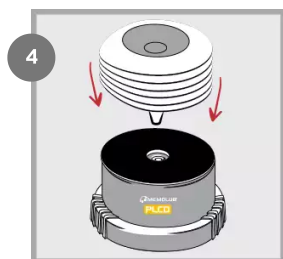
Ouvrez (doigts sur les côtés).



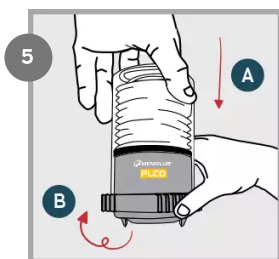
Amorcez la pompe MEMOLUB® PLCD.



Pressez la cartouche pour évacuer l'air qu'elle contient.



Remplacez la cartouche sur la pompe MEMOLUB® PLCD. REMARQUE : le joint de la batterie peut être retiré pour les cartouches de 480 cm<sup>3</sup>.



Fermez et verrouillez (doigts sur les côtés).

## FAQ (FOIRE AUX QUESTIONS)

### Comment puis-je tester et/ou vérifier que MEMOLUB® PLCD fonctionne ?

Vous pouvez tester et/ou vérifier le bon fonctionnement de MEMOLUB® PLCD à tout moment en l'éteignant et en le rallumant à partir de l'automate. MEMOLUB® PLCD réalise alors une impulsion.

Cette opération doit être effectuée avec une cartouche à l'intérieur du MEMOLUB® PLCD.

### Que faire si mon lubrificateur automatique MEMOLUB® PLCD ne fonctionne pas ?

Effectuez un test manuel du MEMOLUB® PLCD en utilisant un MEMO avec les trois anneaux dans le porte-anneaux.

Si MEMOLUB® PLCD ne fonctionne pas, vérifiez les points suivants :

- L'alimentation électrique est-elle activée ?
- L'alimentation a-t-elle la bonne amplitude (24V AC/DC) ?
- Y a-t-il une discontinuité dans le câblage ?
- Y a-t-il deux anneaux en laiton à l'intérieur du porte-anneau ? Si ce n'est pas le cas, aucun courant ne peut alimenter MEMOLUB® PLCD et ce dernier ne fonctionnera pas. Veillez à les insérer

correctement comme expliqué dans les consignes d'installation.

### **Que faire lorsqu'il n'y a pas de lubrifiant qui sort de mon MEMOLUB® PLCD ?**

Si MEMOLUB® PLCD fonctionne, mais qu'aucune graisse ne sort du lubrificateur automatique, vérifiez les points suivants :

- Y a-t-il une cartouche de lubrifiant à l'intérieur du MEMOLUB® PLCD ? Si ce n'est pas le cas, rechargez l'appareil avec une cartouche comme indiqué dans les consignes d'installation.
- Le ressort a-t-il été monté correctement à l'intérieur de la cloche transparente ? Si ce n'est pas le cas, veuillez le remonter en suivant les consignes d'installation.
- La pompe du MEMOLUB® PLCD est-elle amorcée ? Si la cartouche de MEMOLUB® PLCD a été totalement vidée avant d'être remplacée, de l'air a pu être aspiré dans le système et la pompe va caviter pendant un certain nombre de cycles. Placez un pistolet à graisse sur la soupape d'aspiration du boîtier rouge et pompez la graisse à travers l'unité comme expliqué dans les consignes d'installation.

### **Que faire lorsque la cartouche de lubrifiant n'est pas vidée correctement ?**

Si MEMOLUB® PLCD fonctionne mais que la cartouche de lubrifiant ne se vide pas ou pas dans les délais prévus, il se peut que l'un des problèmes suivants se produise :

- La tuyauterie est bouchée : utilisez une pompe manuelle pour dégager la tuyauterie.
- L'une des sorties du bloc de distribution a été volontairement obstruée. Utilisez des éléments de pontage pour réduire le nombre de sorties du bloc de distribution.
- La tuyauterie est endommagée. Remplacez la tuyauterie.
- La contre-pression à la sortie du MEMOLUB® PLCD est supérieure à 13 bar : respectez les diamètres et longueurs de tubes, le nombre de sorties par bloc de distribution et les températures de travail. Utilisez également des raccords dont l'ouverture est supérieure à 4 mm.
- A la température de travail, la viscosité de l'huile de base de la graisse est supérieure à 10.000cSt. Veuillez utiliser des lubrifiants pour basse température.

### **Que faire lorsque le lubrifiant n'atteint pas le point de lubrification ?**

MEMOLUB® PLCD fonctionne et se vide correctement, mais aucun lubrifiant n'atteint le point de lubrification. Les causes possibles sont les suivantes :






- La tuyauterie peut être endommagée, veuillez la vérifier et la remplacer si nécessaire.
- Un raccord n'est pas correctement vissé ou un joint est manquant, veuillez vérifier et remplacer ou ajouter si nécessaire.

### **MEMOLUB® PLCD nécessite-t-il un entretien spécifique ?**

MEMOLUB® ne nécessite pas d'entretien spécifique. En cas d'utilisation dans des atmosphères humides ou poussiéreuses, MEMOLUB® PLCD peut être nettoyé avec de l'air comprimé ou un chiffon légèrement humide. Pour nettoyer MEMOLUB® PLCD, ne pas utiliser de solvants et ne pas plonger l'appareil dans un liquide quelconque. Il est également possible d'équiper votre MEMOLUB® PLCD d'un boîtier de protection. Pour plus d'informations, veuillez contacter votre revendeur MEMOLUB® local.



## INFORMATIONS RÉGLEMENTAIRES

SYMBOLE	DESCRIPTION
	Ce produit est conforme aux directives 2006/42/CE (Machines). La déclaration de conformité correspondante est disponible <a href="https://memolub.eu/assets/uploads/Support/PLCD/DoC-CE-PLCD-2023.pdf">here</a> [https://memolub.eu/assets/uploads/Support/PLCD/DoC-CE-PLCD-2023.pdf].
	Ce produit est conforme à la réglementation britannique 2008 n° 1597 (fourniture de machines). La déclaration de conformité correspondante est disponible <a href="https://memolub.eu/assets/uploads/Support/PLCD/DoC-UKCA-PLCD-2023_2023-06-02-142708_xpli.pdf">here</a> [https://memolub.eu/assets/uploads/Support/PLCD/DoC-UKCA-PLCD-2023_2023-06-02-142708_xpli.pdf].
	Ce produit est conforme au règlement technique de l'Union douanière TR CU 010/2011 (sécurité des machines et des équipements). La déclaration de conformité correspondante est disponible <a href="https://memolub.eu/assets/uploads/Support/PLCD/DoC-EAC-PLCD-2023.pdf">here</a> [https://memolub.eu/assets/uploads/Support/PLCD/DoC-EAC-PLCD-2023.pdf].
	Le symbole DEEE est apposé sur le produit conformément à la directive 2012/19/UE relative aux déchets d'équipements électriques et électroniques (DEEE). Il a pour but de dissuader la mise au rebut inappropriée de ce produit et de promouvoir la réutilisation et le recyclage.
	Les matériaux d'emballage peuvent être recyclés. Veuillez prendre les dispositions nécessaires pour que l'emballage soit éliminé dans le respect de l'environnement.

**PLCD** 

## MEMOLUB<sup>®</sup> PLCD



- Reusable single & multi-point lubrication system.
- 24V powered.
- 25 bar ejection pressure.
- Up to 8 outlets.
- Remote installation up to 8 m.
- PLC driven settings.
- Easy to incorporate in closed-loop feedback systems.

PLUS D'INFORMATIONS