

# MEMOLUB® VISIO

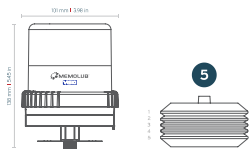
## SUPPORT & KENNISCENTRUM

### PRECAUTIONS

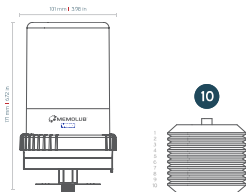
### DIMENSIONS

### DIMENSIONS

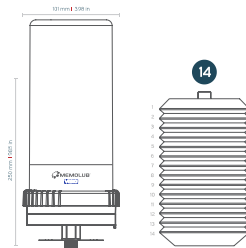
*Standaard*  
120cc



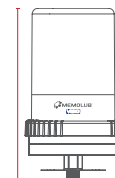
*Mega*  
240cc



*Giga*  
480cc



*OIL R-500*  
500cc



### PRECAUTIONS

- Pas op voor de geladen veer bij het openen van de behuizing.
- Houd MEMOLUB® ingedrukt tijdens handmatige controles
- Leq <70 dB
- Gebruik MEMOLUB® alleen voor het smeren van machines
- Gebruik alleen door de fabrikant aanbevolen smeerpatronen en batterijen



### IN DE DOOS



MEMOLUB® VISIO Pomp



MEMOLUB® Behuizingskit



MEMOLUB® VISIO Base

## INSTELLINGEN & INSTALLATIE

### FREQUENTIE-INSTELLINGEN














WIELPOSITIE	DOSERINGSFREQUENTIE	MAX. DAGELIJKE UITVOER*	BIJVULFREQUENTIE VS. INHOUD PATROON (120CC)	BIJVULFREQUENTIE VS. INHOUD PATROON (240CC)	BIJVULFREQUENTIE VS. INHOUD PATROON (480CC)
0			-		
1	24 uur	0.6 cc/dag	6 maanden	12 maanden	24 maanden
2	16 uur	0.9 cc/dag	4 maanden	8 maanden	16 maanden
3	12 uur	1.2 cc/dag	3 maanden	6 maanden	12 maanden
4	8 uur	1.8 cc/dag	2 maanden	4 maanden	8 maanden
5	4 uur	3.6 cc/dag	1 maand	2 maanden	4 maanden
6	2 uur	7.2 cc/dag	0,5 maand	1 maand	2 maanden
7	1 uur	14.4 cc/dag	0,25 maand	0,5 maand	1 maand
8	1/2 uur	28.8 cc/dag	-	0.25 maand	0.5 maand
9	1/4 uur	57.6 cc/dag	-	-	0.25 maand

\*Maximum daily output without stroke washers.

**i** Houd rekening met de vervaldatum van je smeermiddel als je kiest voor een lange levensduur van de cartridge (16 & 24 maanden).





### VOLUME INSTELLINGEN [CC/DAG]

Door stroke washers te gebruiken kun je de hoeveelheid smeermiddel die per pompcyclus wordt uitgevoerd aanpassen.

AANTAL STROKE WASHERS	WIELPOSITIE									
	0	1	2	3	4	5	6	7	8	9
-	N/B	0.6 cm <sup>3</sup>	0.9 cm <sup>3</sup>	1.2 cm <sup>3</sup>	1.8 cm <sup>3</sup>	3.6 cm <sup>3</sup>	7.2 cm <sup>3</sup>	14.4 cm <sup>3</sup>	28.8 cm <sup>3</sup>	57.6 cm <sup>3</sup>
1x 	N/B	0.56 cm <sup>3</sup>	0.84 cm <sup>3</sup>	1.12 cm <sup>3</sup>	1.69 cm <sup>3</sup>	3.4 cm <sup>3</sup>	6.7 cm <sup>3</sup>	13.5 cm <sup>3</sup>	27 cm <sup>3</sup>	54 cm <sup>3</sup>
1x  + 	N/B	0.52 cm <sup>3</sup>	0.79 cm <sup>3</sup>	1.04 cm <sup>3</sup>	1.58 cm <sup>3</sup>	3.15 cm <sup>3</sup>	6.3 cm <sup>3</sup>	12.6 cm <sup>3</sup>	25.2 cm <sup>3</sup>	50.4 cm <sup>3</sup>
2x  + 	N/B	0.49 cm <sup>3</sup>	0.73 cm <sup>3</sup>	0.98 cm <sup>3</sup>	1.46 cm <sup>3</sup>	2.92 cm <sup>3</sup>	5.85 cm <sup>3</sup>	11.7 cm <sup>3</sup>	23.4 cm <sup>3</sup>	46.8 cm <sup>3</sup>
3x  + 	N/B	0.45 cm <sup>3</sup>	0.67 cm <sup>3</sup>	-	1.35 cm <sup>3</sup>	2.7 cm <sup>3</sup>	5.4 cm <sup>3</sup>	10.8 cm <sup>3</sup>	21.6 cm <sup>3</sup>	43.2 cm <sup>3</sup>
4x  + 	N/B	0.41 cm <sup>3</sup>	-	-	-	2.47 cm <sup>3</sup>	4.95 cm <sup>3</sup>	9.9 cm <sup>3</sup>	19.8 cm <sup>3</sup>	39.6 cm <sup>3</sup>
5x  + 	N/B	0.37 cm <sup>3</sup>	-	-	-	2.2 cm <sup>3</sup>	4.5 cm <sup>3</sup>	9 cm <sup>3</sup>	18 cm <sup>3</sup>	36 cm <sup>3</sup>
6x  + 	N/B	0.34 cm <sup>3</sup>	-	-	-	2.02 cm <sup>3</sup>	4.05 cm <sup>3</sup>	8.1 cm <sup>3</sup>	16.2 cm <sup>3</sup>	32.4 cm <sup>3</sup>

 De circlip moet altijd bovenop de sluitringen worden aangebracht.

## VISUAL FEEDBACK

KLEUR	SITUATIE
	De versnellingsbak van de motor is beschadigd of kapot. De leiding kan verstopt zijn.
	De batterij is bijna leeg.
	Er is een abnormale temperatuur gedetecteerd of er is een probleem met de pomp.
	De activering van de testrun via het touchpad was succesvol.

## AFSTANDEN VOOR INSTALLATIE OP AFSTAND

TYPE INSTALLATIE	MAXIMALE AFSTAND
Enkel punt	8m
Multipoint met 2 uitgangen	6m
Multipoint met 4 uitgangen	6m

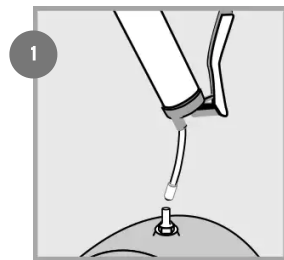
## SPECIFICATIES

### ELEKTRISCHE SPECIFICATIES

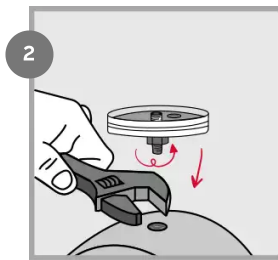
	MEMOLUB® VISIO
Stroombron	Batterij
Spanning	4.5V DC (3x1.5V DC AA)
Bescherming tegen kortsluiting	Ja
Belastingtijd veer	8 seconden
Minimaal expulsie-interval	15 minuten

## INSTALLATION GUIDELINES

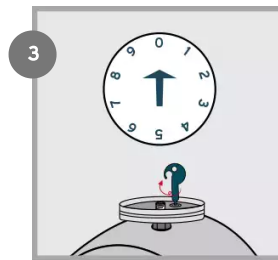
### DIRECT INSTALLATION



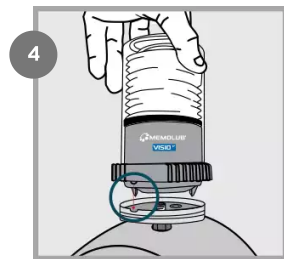
1  
Smeer het punt en verwijder de nippel.



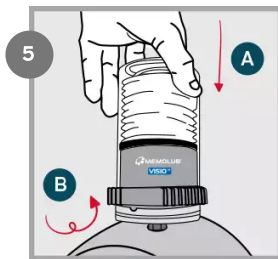
2  
Installeer de VISIO-basis met een sterke draadborgmiddel (BSP 1/4).



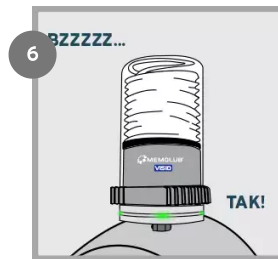
3  
Kies met de insteltoets de wielpositie volgens de bovenstaande "Instellingen"-tabel.



4  
Lijn de pen van de VISIO-module uit met de inkeping van de VISIO-basis.

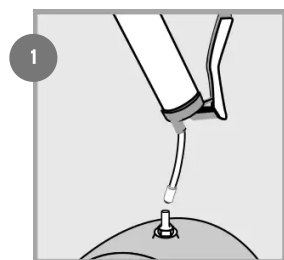


5  
Schroef stevig vast en houd de assemblage uitgelijnd.

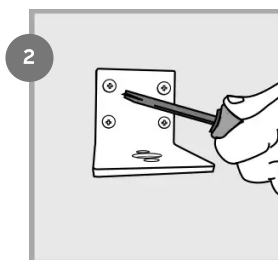


6  
VISIO initialiseert, knippert elke kleur aan en voert één expulsie uit. Groene lampjes bevestigen de normale werking.

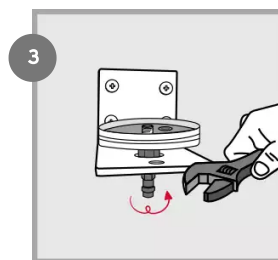
### REMOTE INSTALLATION



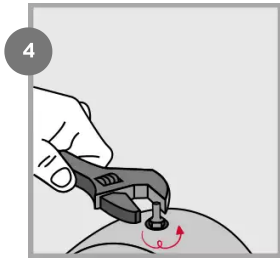
1  
Smeer het punt en verwijder de nippel.



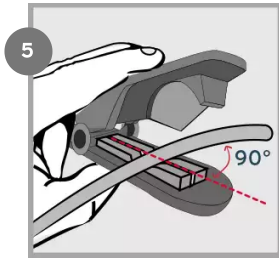
2  
Maak de montagebeugel vast.



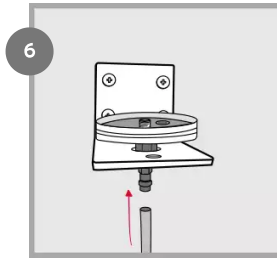
3  
Installeer de VISIO-basis en F1/4-fitting op de beugel met een sterk draadborgmiddel.



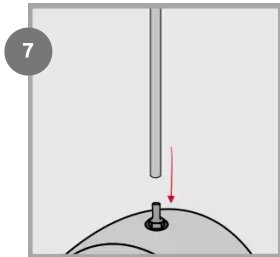
4 Installeer BSP 1/8 fitting op smeerpunt.



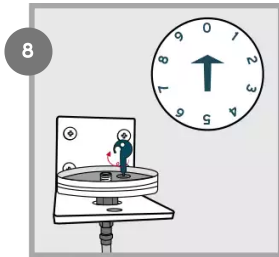
5 Snijd de leiding op maat.



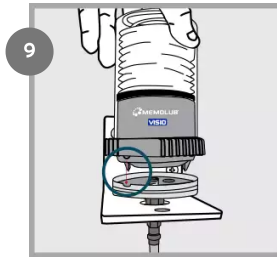
6 Steek de leiding in de snelkoppeling van de beugel.



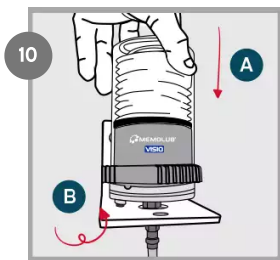
7 Steek de leiding in de snelkoppeling van het smeerpunt.



8 Kies met het sleuteltje de wielpositie volgens de bovenstaande "Instellingen"-tabel.



9 Lijn de pen van de VISIO-module uit met de inkeping van de VISIO-basis.

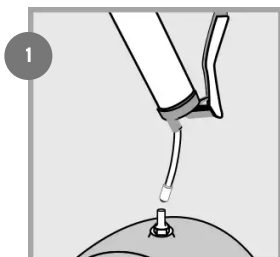


10 Schroef stevig vast en houd de assemblage uitgelijnd.

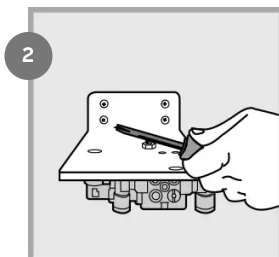


11 VISIO initialiseert, knippert elke kleur aan en voert één uitdrijving uit. Groene lampjes bevestigen de normale werking.

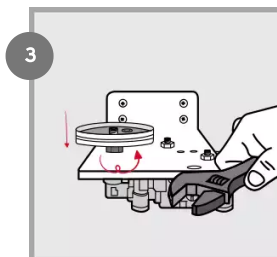
## MULTIPOINT INSTALLATIE



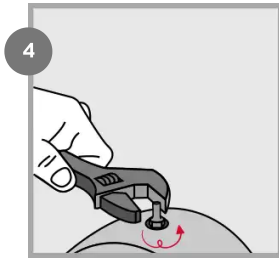
1 Smeer het punt en verwijder de nippel.



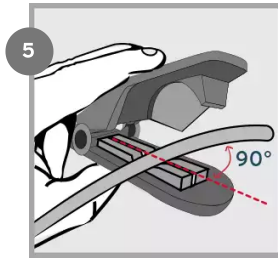
2 Maak de montagebeugel vast.



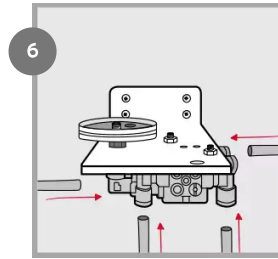
3 Installeer de VISIO-basis en FI/4-fitting op de beugel met een sterk draadborgmiddel.



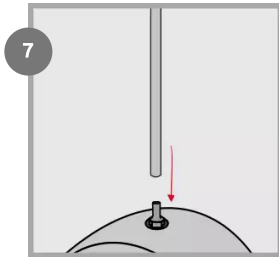
4 Installeer BSP 1/8 fitting op smeerpunt.



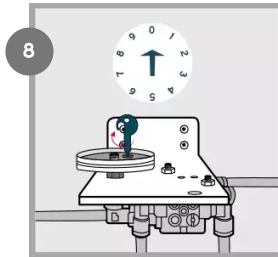
5 Snijd de leidingen op maat.



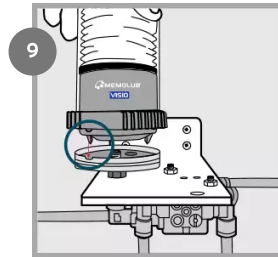
6 Steek de leidingen in de snelkoppelingen van de beugel.



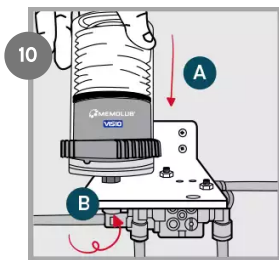
7 Steek de leidingen in de snelkoppelingen van de smeerpunten.



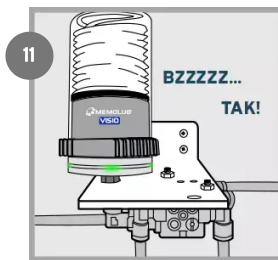
8 Kies met de insteltoets de wielpositie volgens de bovenstaande "Instellingen"-tabel.



9 Lijn de pen van de VISIO-module uit met de inkeping van de VISIO-basis.

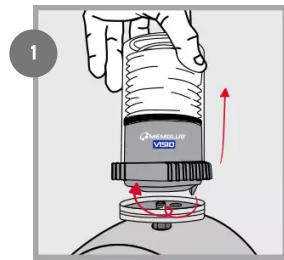


10 Schroef stevig vast en houd de assemblage uitgelijnd.

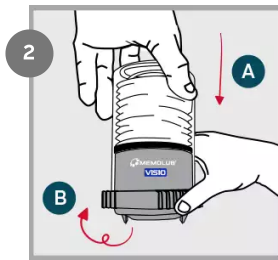


11 VISIO initialiseert, knippert elke kleur aan en voert één uitdrijving uit. Groene lampjes bevestigen de normale werking.

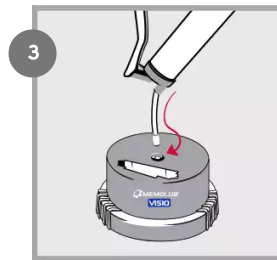
## CARTRIDGE REPLACEMENT GUIDELINES



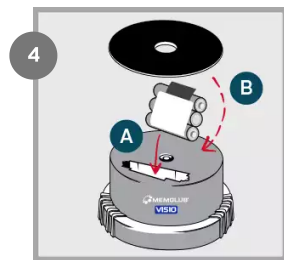
Verwijder de VISIO-module van de VISIO-basis.



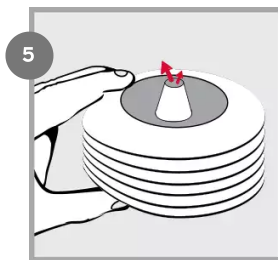
Open de VISIO-module (vingers op de ribbels).



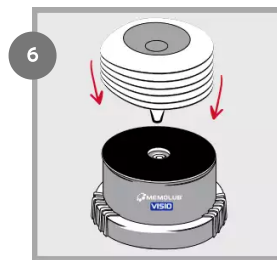
VISIO-pomp vullen.



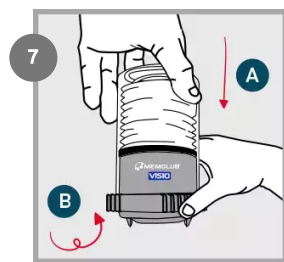
Plaats de nieuwe batterij en verzegel deze.



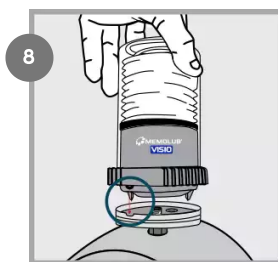
Knijp de lucht uit de cartridge.



Vervang de cartridge op de VISIO-pomp.



Sluit en vergrendel de VISIO-module (vingers op de ribbels).



Lijn de pin van de VISIO-module uit met de inkeping van de VISIO-basis.



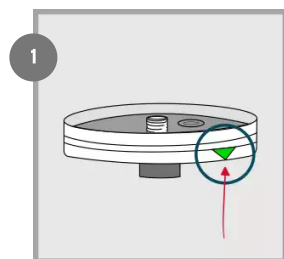
Schroef stevig vast en houd de assemblage uitgelijnd.



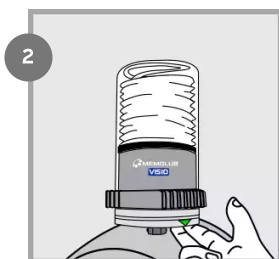
VISIO initialiseert, knippert elke kleur aan en voert één uitdrijving uit. Een groen lampje bevestigt de goede werking.



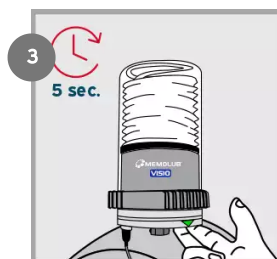
## CONTROLEFUNCTIE



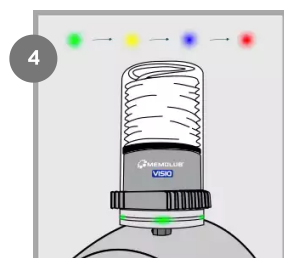
1 Zoek het groene driehoekige label dat touchpad aangeeft



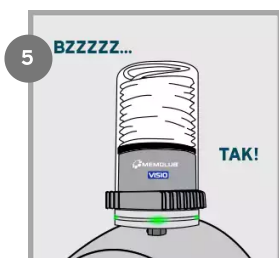
2 Houd uw vingers onder VISIO Base, onder het driehoekige teken. Als de 4 groene lampjes knipperen, wordt het touchpad geactiveerd.



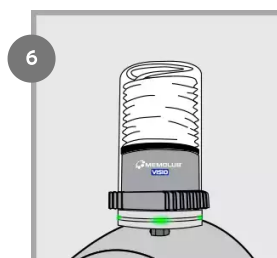
3 Zodra de totale aanraakduur 5 seconden heeft bereikt, gaan de 4 groene lampjes tegelijkertijd aan gedurende 1s.



4 VISIO initialiseert, waarbij elke kleur opeenvolgend oplicht.



5 VISIO maakt 1 expulsie.



6 Na het scannen van alle parameters knippert VISIO groen bij normale werking. Raadpleeg de FAQ voor andere kleuren.

## FAQ

### Er gebeurt niets nadat de module op de basis is geschroefd.

- De pin van de module is mogelijk niet goed uitgelijnd met de inkeping van de sokkel. Schroef de module los van de basis, lijn hem goed uit en schroef hem weer vast.
- De VISIO-module is niet stevig op de VISIO-basis geschroefd. Draai de module met de klok mee tot de aanslag.
- Er zit mogelijk geen batterij in de module. Plaats 3x 1,5 VDC AA-batterijen om het probleem op te lossen.
- Er is mogelijk iets dat de communicatie tussen de basis en de modulecontacten belemmert. Schroef de module los van de basis, verwijder stof of obstakels van de basis en de modulecontacten en schroef de module weer stevig vast.

### Het touchpad werkt niet nadat de initialisatie met succes is voltooid.

Uw MEMOLUB® VISIO is mogelijk geïnitieerd in een onstabiele omgeving. Schroef de basis los van de module en schroef opnieuw om het systeem te resetten. Wacht tot een uitzetting is uitgevoerd en u

groene lampjes ziet, wat aangeeft dat de initialisatie is voltooid.

### De rode lampjes knipperen af en toe.

- Er is mogelijk een te hoge tegendruk aanwezig in het systeem. Controleer uw stroomafwaartse leidingen om eventuele verstoppingen of vastzittende leidingen te verwijderen. Activeer het touchpad en controleer of er minstens 2 uitgangen zijn als het systeem goed werkt.
- Er is mogelijk iets dat de communicatie tussen de basis en de modulecontacten belemmert. Schroef de module los van de basis, verwijder stof of obstakels van de basis en de modulecontacten en schroef de module weer stevig vast.
- De motor is kapot. De module moet vervangen worden.





### De gele lampjes knipperen af en toe.

- Er is mogelijk iets dat de communicatie tussen de basis en de modulecontacten belemmert. Schroef de module los van de basis, verwijder stof of obstakels van de basis en de modulecontacten en schroef de module weer stevig vast.
- De batterijen zijn leeg. Vervang de batterijen.

### De gele lampjes knipperen af en toe.

- Het vet in de cartridge is mogelijk op. De cartridge moet worden vervangen.
- Het systeem is niet gevuld. Vul het systeem met een handmatige vetpomp.
- Het systeem werkt buiten het minimum- en maximumtemperatuurbereik. Controleer of het systeem binnen het aanbevolen temperatuurbereik werkt.

## WETTELIJKE INFORMATIE

SYMBOOL	OMSCHRIJVING
	Dit product voldoet aan Richtlijn 2006/42/EG (Machines). De relevante conformiteitsverklaring is <a href="https://memolub.eu/assets/uploads/Support/Visio/DoC-CE-VISIO-HPS-2023.pdf">hier</a> [https://memolub.eu/assets/uploads/Support/Visio/DoC-CE-VISIO-HPS-2023.pdf] beschikbaar .
	Dit product voldoet aan de Britse voorschriften 2008 No. 1597 (Levering van machines). De relevante conformiteitsverklaring is <a href="https://memolub.eu/assets/uploads/Support/Visio/DoC-UKCA-VISIO-HPS-2023.pdf">hier</a> [https://memolub.eu/assets/uploads/Support/Visio/DoC-UKCA-VISIO-HPS-2023.pdf] beschikbaar .
	Dit product voldoet aan de technische verordening TR CU 010/2011 van de douane-unie (veiligheid van machines en apparatuur). De relevante conformiteitsverklaring is <a href="https://memolub.eu/assets/uploads/Support/Visio/DoC-EAC-VISIO-HPS-2023.pdf">hier</a> [https://memolub.eu/assets/uploads/Support/Visio/DoC-EAC-VISIO-HPS-2023.pdf] beschikbaar.
	Het WEEE-symbool is op het product aangebracht in overeenstemming met de EU-richtlijn 2012/19/EU betreffende afgedankte elektrische en elektronische apparatuur (WEEE). Het is bedoeld om onjuiste verwijdering van dit product tegen te gaan en hergebruik en recycling te bevorderen.
	Het verpakkingsmateriaal kan worden gerecycled. Zorg voor een milieuvriendelijke verwijdering van de verpakking.



- WERKT OP BATTERIJ
- 25 BAR EJECTIEDRUK
- TOT 12 SMEERPUNTEN TEGELIJK
- INSTALLATIE OP AFSTAND TOT 8M
- 62 FREQUENTIE-INSTELLINGEN

[MORE INFO](#)

---